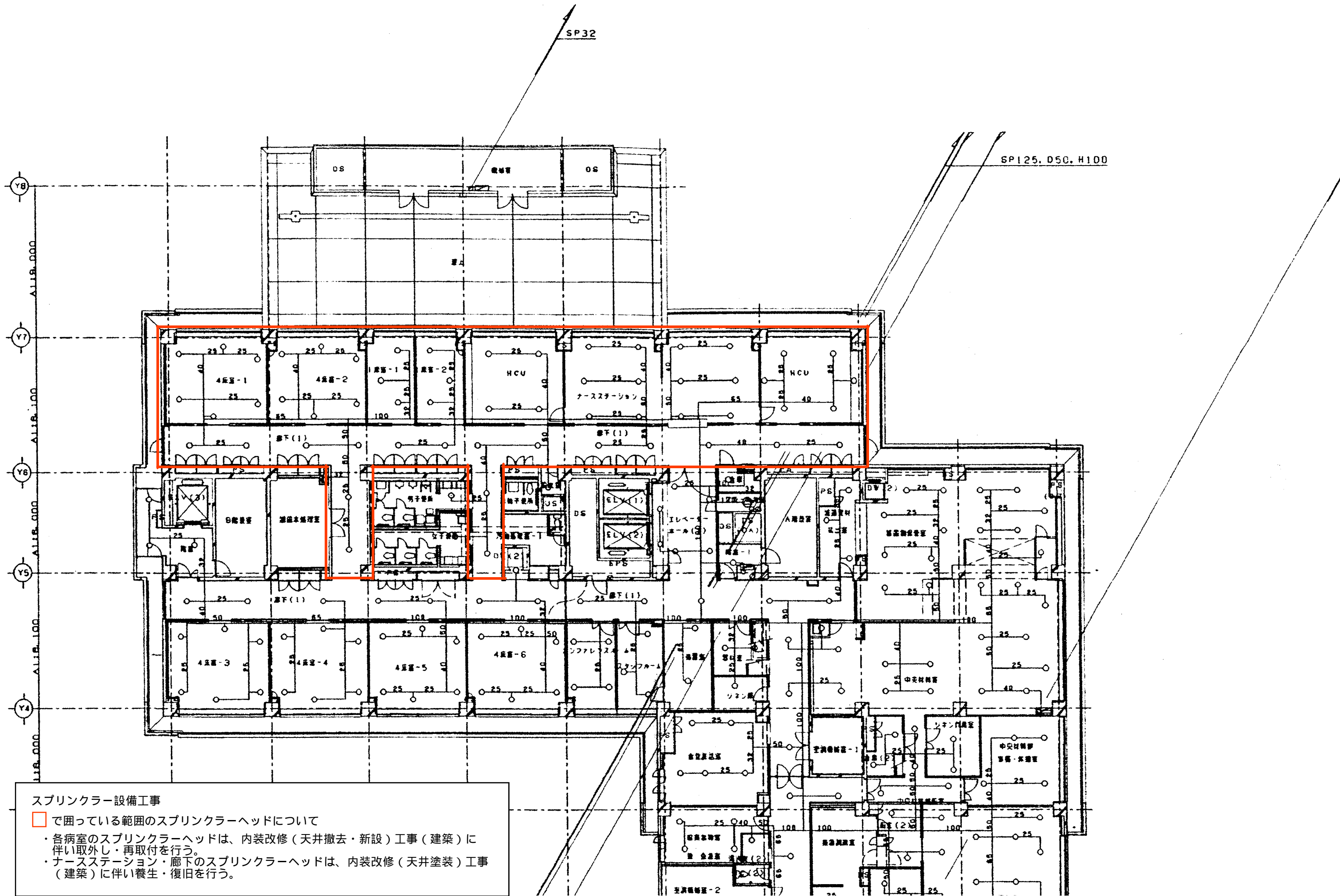


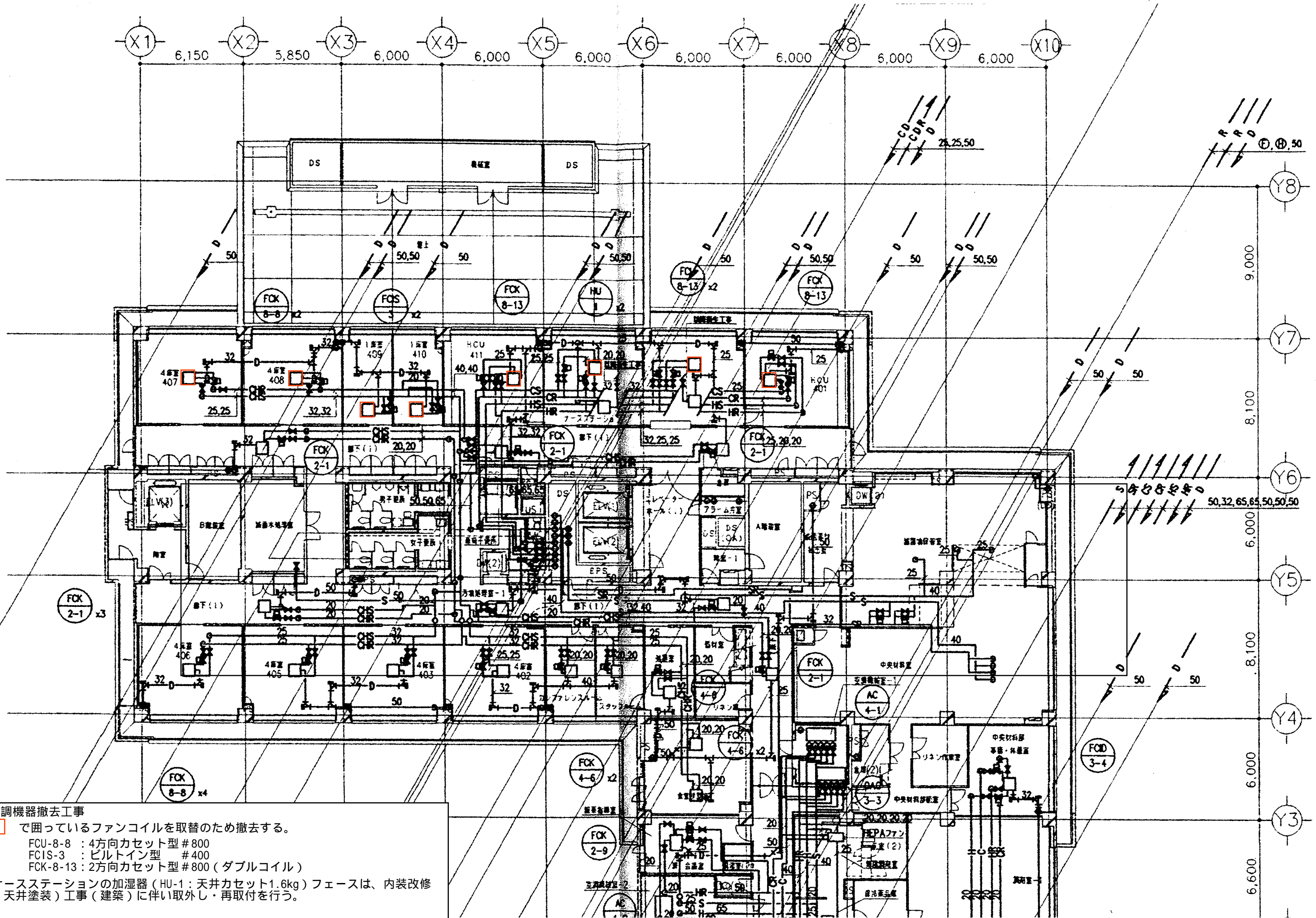
医療ガス設備工事

- で囲っている範囲の医療ガスアウトレットについて
 - ・HCU及び1床室は、内装改修（壁塗装）工事（建築）に伴い養生・復旧を行う。
 - ・4床室は、壁コンソール撤去・新設（建築）に伴い、各アウトレットの撤去・新設を行う。

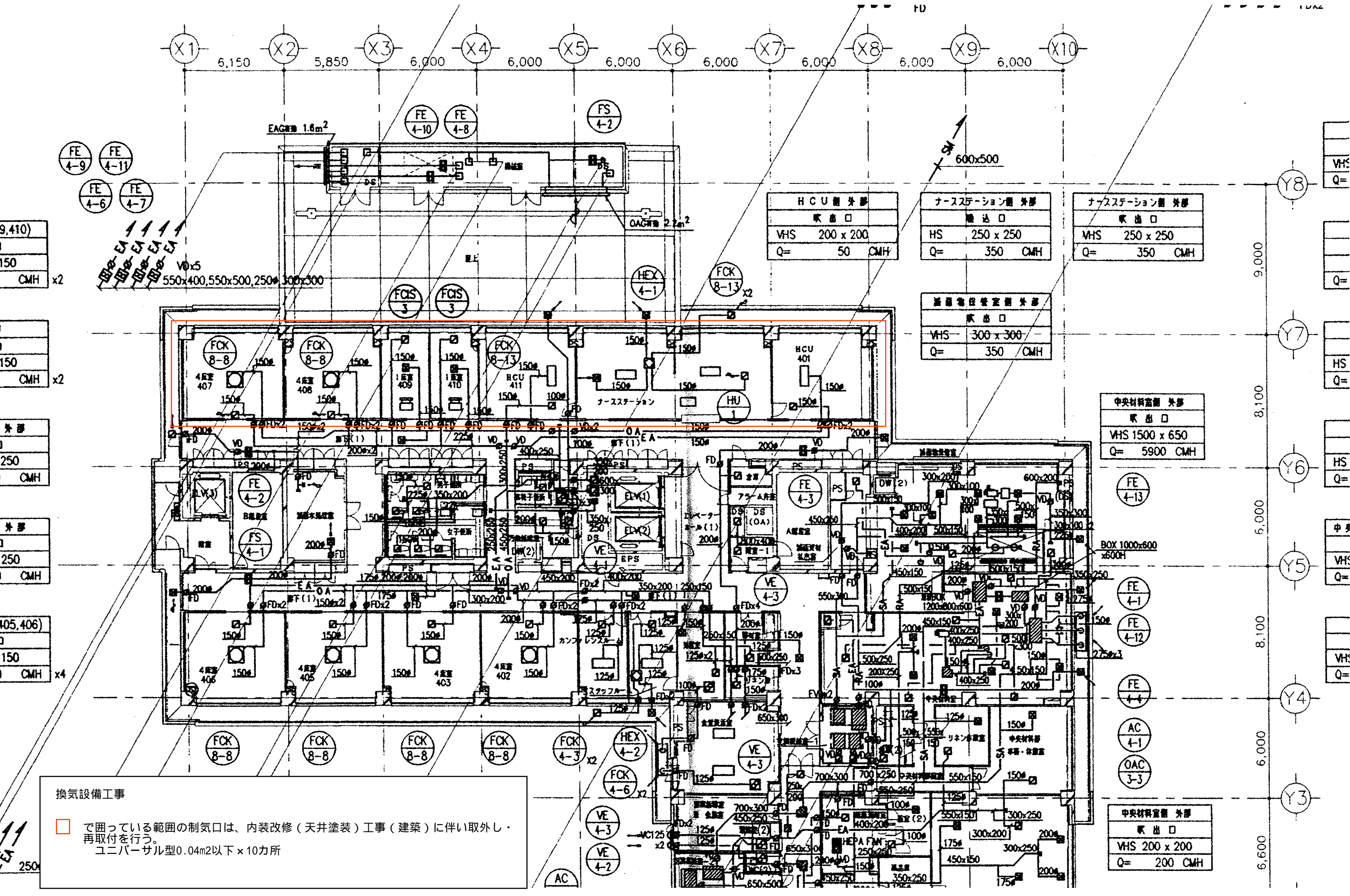


スプリンクラー設備工事

- で囲っている範囲のスプリンクラーヘッドについて
- ・各病室のスプリンクラーヘッドは、内装改修（天井撤去・新設）工事（建築）に伴い取外し・再取付を行う。
- ・ナースステーション・廊下のスプリンクラーヘッドは、内装改修（天井塗装）工事（建築）に伴い養生・復旧を行う。



空調機器撤去工事
 □ で囲っているファンコイルを取替のため撤去する。
 FCU-8-8 : 4方向カセット型 # 800
 FCIS-3 : ビルトイン型 # 400
 FCK-8-13 : 2方向カセット型 # 800 (ダブルコイル)
 ナースステーションの加湿器 (HU-1 : 天井カセット1.6kg) フェースは、内装改修 (天井塗装) 工事 (建築) に伴い取外し・再取付を行う。



HCU 401 外部
吹出口
VHS 200 x 200
Q= 50 CMH

ナースステーション 外部
送出口
HS 250 x 250
Q= 350 CMH

ナースステーション 外部
吹出口
VHS 250 x 250
Q= 350 CMH

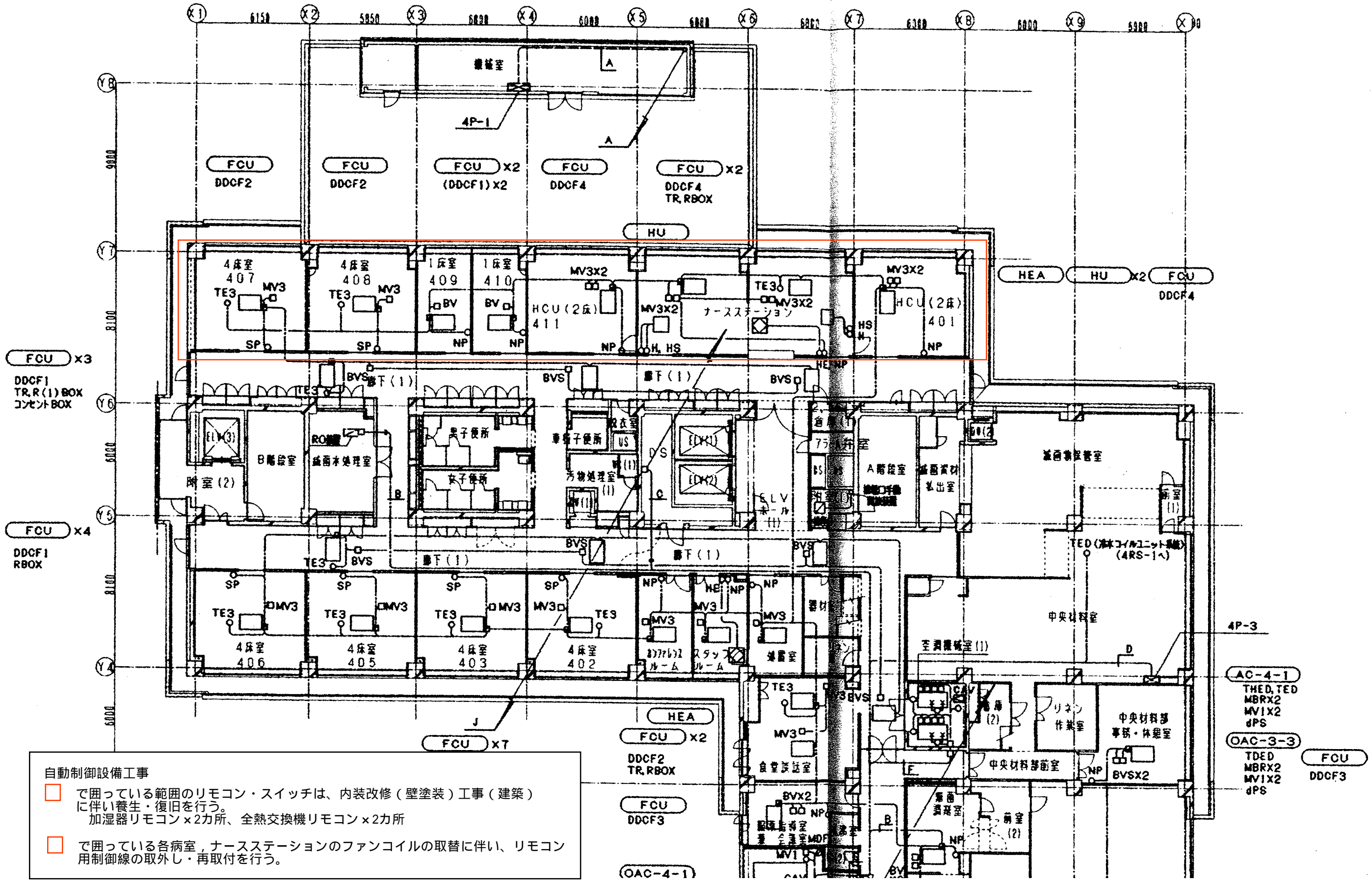
手術室 外部
吹出口
VHS 300 x 300
Q= 350 CMH

中央材料室 外部
吹出口
VHS 1500 x 650
Q= 5900 CMH

中央材料室 外部
吹出口
VHS 200 x 200
Q= 200 CMH

換気設備工事

で囲っている範囲の制気口は、内装改修（天井塗装）工事（建築）に伴い取外し・再取付を行う。
 ユニバーサル型0.04m²以下×10力所



自動制御設備工事

- で囲っている範囲のリモコン・スイッチは、内装改修（壁塗装）工事（建築）に伴い養生・復旧を行う。
 加湿器リモコン×2カ所、全熱交換機リモコン×2カ所
- で囲っている各病室、ナースステーションのファンコイルの取替に伴い、リモコン用制御線の取外し・再取付を行う。